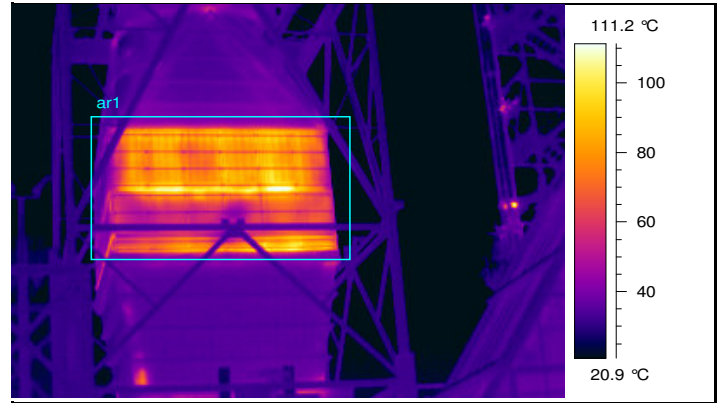
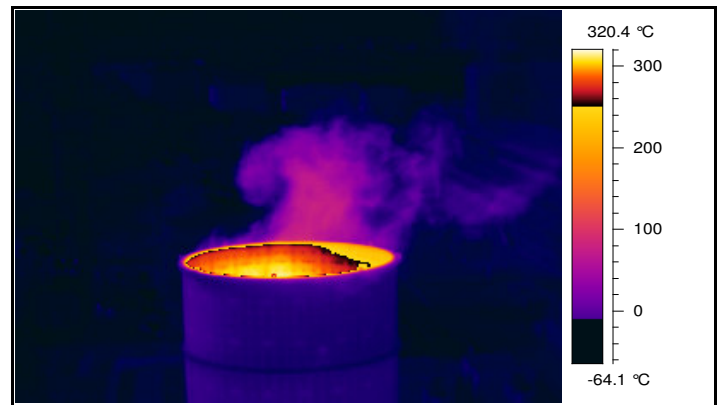


Informazioni Generali	
Località :	ITALIA
Macchinario	DIVERTER
Settore	Centrali Elettriche
Problematica	Perdite Calore
Metodologia	Rilievo Termografico



Rilievi effettuati	
Attività svolta	Rilievo termografico
Attività svolta	Analisi Termografica
Risultato	Alto trafilamento di fumi attraverso il DIVERTER
Evento evitato	Interruzione produzione/Pericolo a persone
Conclusioni	Perdite dovute ad un'errata posizione del Diverter/ Tenuta non ottimizzata
Raccomandazioni	Controllo del materiale refrattario e delle condizioni delle tenute



Intervento	
Attività svolta	ANALISI TERMOGRAFICA
Esito	Temperatura rilevata alla sommità camino : 313,2
Evento evitato	Eiezione materiale refrattario/Deterioramento impianto
Conclusioni	Si necessita intervento del costruttore
Raccomandazioni	Ricontrollare dopo intervento



Durata intervento	1 giornata lavorativa
Danno evitato	Inquinamento ambientale/pericolo per lavoratori/cittadinanza

