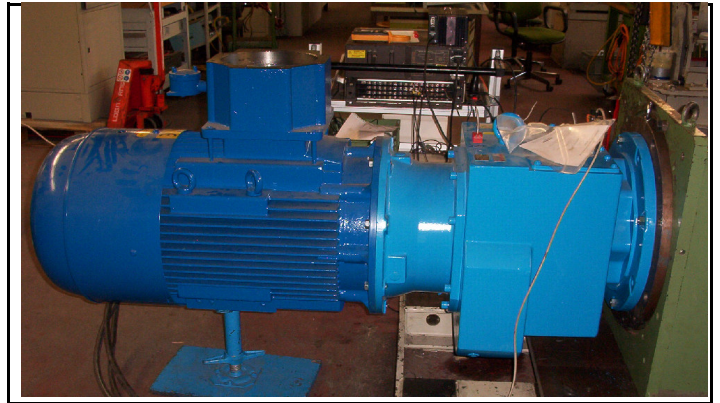
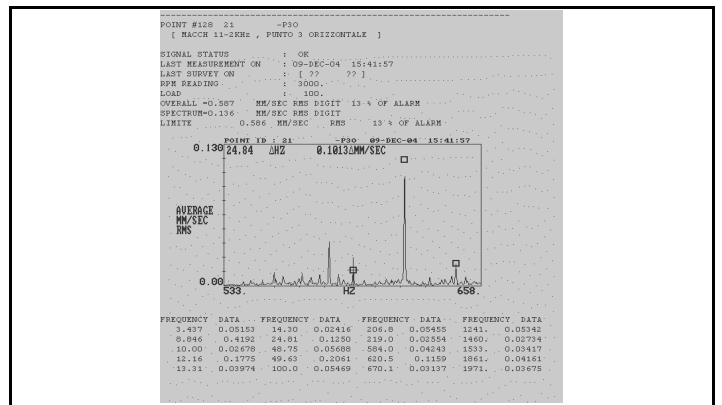


Informazioni Generali	
Località :	TUBINGEN
Macchinario	N° 28 riduttori ad Assi Paralleli
Settore	Aereo refrigeranti
Problematica	collaudo d'accettazione
Metodologia	rilievi vibrazioni



Rilievi effettuati	
vibrazioni autoindotte	Tracking in ordini
impact test	tracking overall
diagramma di Bode	attenuazione basamento



Intervento	
Attività svolta	diagnosi spettri vibratori
Esito	Contatto denti errato
Evento evitato	guasti ai riduttori
Conclusioni	I contatti denti non sono corretti
Raccomandazioni	Variare il contatto denti



Durata intervento	10 giornate lavorative
Perdita economica evitata	rottura riduttori all'entrata in servizio