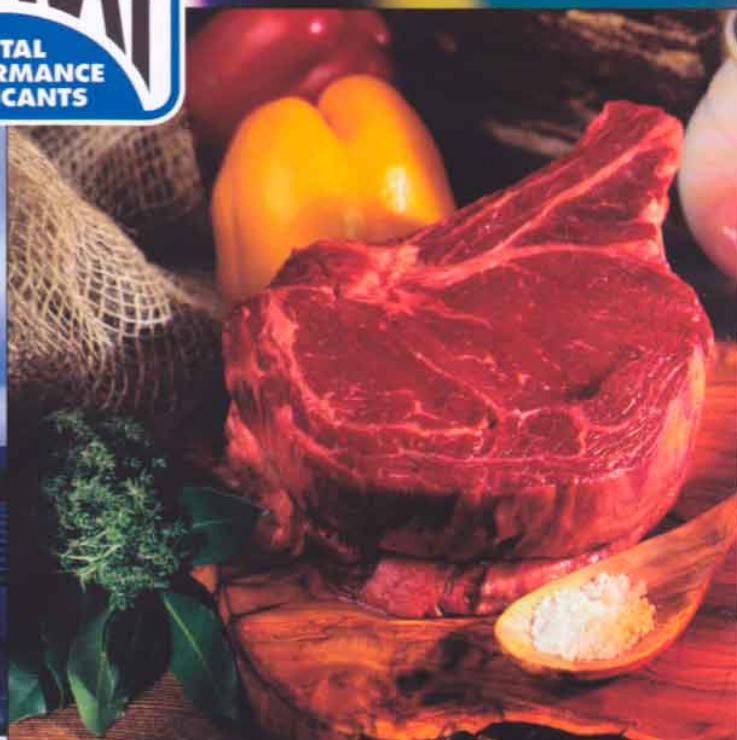


# L'ESPERIENZA GLOBALE PERMETTE ELEVATE PRESTAZIONI



BEL-RAY  
LUBRIFICANTI INDUSTRIALI





# BEL-RAY® LUBRIFICANTI INDUSTRIALI

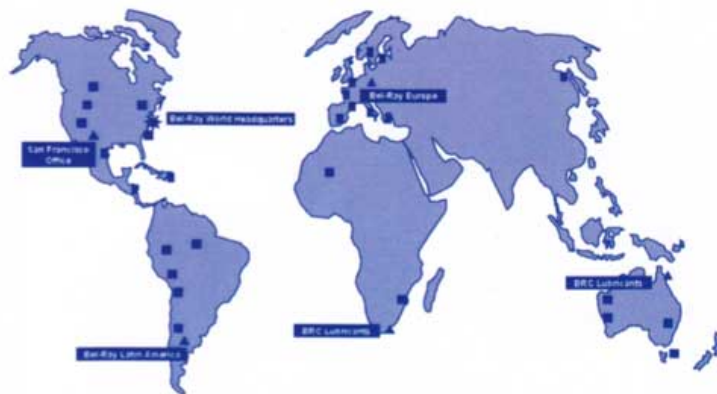
BEL-RAY È... 1000 PRODOTTI... 100 NAZIONI...

DA OLTRE 50 ANNI, dall'Asia all'Africa, dal Nord America all'Europa, dal Sud America all'Australia, i prodotti BEL RAY servono il mondo della lubrificazione. Leader nella tecnologia della lubrificazione, i lubrificanti BR sono stati impiegati in immersione a bordo dei sottomarini nelle profondità del fondo oceanico, hanno viaggiato sulla Luna, hanno resistito al raggelante freddo artico e hanno sfidato il caldo e la polvere del deserto. I ricercatori Bel Ray sviluppano i nostri prodotti per una vasta gamma di applicazioni. La nostra competenza e la nostra tecnologia innovativa caratterizza ogni prodotto. BEL-RAY è la vostra assicurazione per una protezione efficace.



Tutto quello che facciamo è sinonimo di qualità al di sopra e oltre lo standard perché l'interesse dei nostri clienti è per noi prioritario.

Questo è il modo BEL-RAY.



Bel-Ray è certificata ISO 9001.



- ★ Bel-Ray World Headquarter
- ▲ Bel-Ray Offices and Subsidiaries
- Bel-Ray Distributors

Tutti i prodotti Bel-Ray No-Tox® sono Kosher e Pareve.



Canadian Food Inspection Agency

Agence canadienne d'inspection des aliments

## APPLICAZIONE

## PRODOTTI FOOD GRADE REGISTRATI NSF H1

## DESCRIZIONE

### CIRCOLAZIONE

BEL-RAY NO-TOX® ANTI-WEAR LUBRICANT SERIES  
GRADO ISO: 46, 68, 100, 150

Un lubrificante versatile, per uso generale con un eccezionale film resistente ai carichi ed una eccezionale capacità lubrificante usato nei sistemi idraulici dei compressori, lubrificatori di linea d'aria, cuscinetti ed ingranaggi per carico leggero.

### PNEUMATICA

BEL-RAY NO-TOX® AL LUBRICANT  
GRADO ISO: 22

Concepito per linee d'aria ed attrezzature pneumatiche, questo versatile lubrificante massimizza le prestazioni delle apparecchiature ottimizzando la prestazione del sistema pneumatico.

### IDRAULICA

BEL-RAY NO-TOX® HD HYDRAULIC OIL SERIES  
GRADO ISO: 15, 22, 32, 46, 68

Un eccellente olio per impiego pesante nei sistemi idraulici e circolanti con una eccezionale protezione dall'usura e dalla ruggine per le pompe idrauliche, motori e cuscinetti.

BEL-RAY NO-TOX® SYNTHETIC HYDRAULIC OIL SERIES  
GRADO ISO: 32, 46, 68

Un fluido idraulico a base di PAO sintetico tecnologicamente innovativo ad elevate prestazioni e multifunzionale concepito per tutti i tipi di pompe idrauliche e apparati motori.

### CATENE



BEL-RAY NO-TOX® CHAIN LUBRICANT 65  
GRADO ISO: 32

Un prodotto dell'arte della lubrificazione sintetica per trasmissioni a catena con una eccezionale penetrazione e proprietà antiusura. Usato nelle applicazioni a temperature estremamente basse.

BEL-RAY NO-TOX® CHAIN LUBRICANT 150  
GRADO ISO: 32

Lubrificante per trasmissioni a catena ad eccezionale bassa viscosità adatto all'uso in condizioni di bassa temperatura che offre una protezione ineguagliabile.

BEL-RAY NO-TOX® CHAIN LUBRICANT 550  
GRADO ISO: 100

Lubrificante per catene adatto ad un uso generale, concepito per la maggior parte degli impieghi che richiedano un olio di viscosità media.

BEL-RAY NO-TOX® CHAIN LUBRICANT 2500  
GRADO ISO: 460

Lubrificante di alta qualità, tecnologicamente innovativo, semisintetico, ad elevata viscosità per impieghi di lavoro pesante.

BEL-RAY BAKERYLUBE NO-TOX® AG

Un olio formulato appositamente per catena di forni per Aeroglide e altri forni impiegati nel settore della panetteria, che offre una protezione superiore e proprietà antiusura.

### CATENE (AEROSOL)

BEL-RAY NO-TOX® ANTI-WEAR LUBE 30 AEROSOL

Un eccellente lubrificante multifunzionale concepito per catene e lubrificazione di uso generale. Ingredienti di ottima qualità ne fanno un lubrificante eccellente. Disponibile anche in fusti.

**CIRCOLAZIONE**

RAYLENE® ANTI-WEAR HYDRAULIC FLUID SERIES GRADI ISO: 22, 32, 46, 68, 100

Un fluido di caratteristiche superiori antiusura concepito per soddisfare le esigenze delle moderne pompe ad elevate prestazioni e dei sistemi idraulici.

**PNEUMATICA**

BEL-RAY PNEUMATIC TOOL LUBRICANT 100 GRADI ISO: 22

Ideato per impiego pesante nelle apparecchiature pneumatiche lubrificate ad olio, per sistemi di comando e valvole. Elimina l'attrito, previene l'ossidazione e l'accumulo di sostanze corrosive.

BEL-RAY W/ST FLUID GRADI ISO: 10

Un eccellente fluido lubrificante per basse temperature destinato all'impiego nelle apparecchiature pneumatiche, sistemi di comando e valvole.

**IDRAULICA**

RAYLENE® ANTI-WEAR HYDRAULIC FLUID SERIES GRADI ISO: 22, 32, 46, 68, 100

Un'elevata prestazione antiusura è quella di questo fluido concepito per rispondere alle esigenze delle moderne pompe ad elevate prestazioni e di sistemi idraulici che operano con carichi elevati o soggetti ad un'ampia gamma di temperature.

RAYLENE® ANTI-WEAR HYDRAULIC FLUID LT SERIES GRADI ISO: 7, 15, 22, 32, 46, 68

Fluido con caratteristiche superiori antiusura ideato per soddisfare i requisiti richiesti dalle moderne pompe ad elevate prestazioni che operano alle basse temperature.

RAYLENE® MULTI-VIS HYDRAULIC OIL 520 GRADI ISO: 46

Approvato da Racine, concepito per sistemi idraulici che operano ad alte e basse pressioni che richiedono un olio dotato di elevate prestazioni multiviscosità per un'ampia gamma di temperature.

**CATENE**



BEL-RAY TENTERLUBE RL SERIES GRADI ISO: 100, 150, 220

Una serie di fluidi per trasmissioni a catena indicati per uso a temperature elevate e per l'impiego nei forni con temperature superiori a 190° C (375° F).

BEL-RAY BAKERYLUBE SERIES

Una serie di lubrificanti per trasmissioni a catena in uso all'interno di forni dolciari a base di polveri di grafite e fluido concepiti per lubrificare catene alle varie temperature.

MOLYLUBE® 108-5C SERIES GRADI ISO: 68, 150, 220, 410\*

Un eccellente lubrificante sintetico contenente bisolfato di molibdeno e additivi antiusura per pressioni estreme ed applicazioni ad alta temperatura.

BEL-RAY EPO SERIES GRADI ISO: 150, 220, 460

Una serie di eccellenti lubrificanti sintetici per catene concepiti per applicazioni con pressioni estreme e alte temperature.

BEL-RAY HI TEMP LUBRICANT 81 GRADI ISO: 200\*

Un lubrificante sintetico per trasmissioni a catena concepito specificamente per uso ad alte temperature e per l'impiego all'interno di forni fino a 260° C (500° F).

**CATENE (AEROSOL)**

BEL-RAY WATERPROOF CHAIN LUBE AEROSOL

Un olio resistente e durevole per catene e cuscinetti funzionanti in ambienti umidi. Disponibile in fusti.

BEL-RAY 6 IN 1® AEROSOL

Un fluido penetrante con viscosità minima, multiuso, impiegabile come lubrificante per catene e meccanica leggera.

**COMPRESSORI/ POMPE A VUOTO**

BEL-RAY COMPUVAC SERIES GRADI ISO: 46, 68, 100, 150

Un olio per compressori ad elevate prestazioni destinato a compressori centrifughi e a pistone, così come pompe da vuoto.

BEL-RAY DEB COMPRESSOR LUBE SERIES GRADI ISO: 32, 46, 68, 100, 150

Un olio sintetico superiore a base di diestere specificamente formulato per compressori di tipo rotante ed a vite.

**INGRANAGGI CHIUSI**

RAYLENE® EP LUBRICANT SERIES GRADI ISO: 68, 100, 150, 220, 320, 460

Un lubrificante di alta qualità per ingranaggi, impiegabile con pressioni estreme, multiuso, formulato per applicazioni con carichi elevati.

BEL-RAY 100 GEAR OIL SERIES GRADI ISO: 52\*, 150, 220, 320, 460, 680, 1000, 1500

Un eccellente lubrificante per tutti i tipi di ingranaggi, impiegabile in meccanica pesante. Particolarmente destinato per la lubrificazione di bronzine e cuscinetti a rulli funzionanti in condizioni limite di temperatura e carico.

BEL-RAY SE2 LUBE SERIES GRADI ISO: 15, 22, 46, 100, 120\*, 150, 280\*, 460, 680, 1000, 1500

Un lubrificante sintetico tecnologicamente innovativo per ingranaggi sottoposti ad elevato sforzo. Concepito per tutti i tipi di ingranaggi che operano in condizioni estreme di temperatura e carico.

BELEX POLAR GEAR OIL SERIES GRADI ISO: 150, 220, 460, 1000

Una serie di eccellenti lubrificanti per cuscinetti sottoposti a sforzo elevato. Destinato a tutti i tipi di ingranaggi laddove sia necessaria una protezione adeguata alle basse temperature, la resistenza all'acqua e ai carichi elevati.

**INGRANAGGI ELICOIDALI**

BEL-RAY HP WORM GEAR OIL GRADI ISO: 460

Un lubrificante combinato di elevate prestazioni, impiegabile in condizioni di pressione estrema, destinato specialmente all'uso in scatole di ingranaggi elicoidali dove un filetto di acciaio temperato tipicamente innesta un ingranaggio di bronzo.

BEL-RAY STEAM CYLINDER OIL 150 GRADI ISO: 460

Un lubrificante composito, ottimo nel largo impiego, specialmente destinato all'uso nei cilindri a vapore, scatole di ingranaggi elicoidali, manicotti e cuscinetti.

**INGRANAGGI APERTI**

MOLYLUBE® GEAR TAC SERIES

Un lubrificante di elevate prestazioni, con elevata viscosità, destinato all'uso in ingranaggi aperti di tutte le dimensioni che funzionano in condizioni normali o particolari, laddove non siano impiegabili lubrificanti di tipo bituminoso.

MOLYLUBE® SF 100 SERIES

Un lubrificante con caratteristiche particolari per ingranaggi aperti, multifunzionale, di elevato rendimento in tutte le stagioni, senza necessità di usare solventi clorurati. Adatto per l'uso in tutti gli ingranaggi aperti, boccole, cilindri, aste e cuscinetti antifrizione.

BEL-RAY ALO OPEN GEAR GREASE SERIES GRADI NLGI: 00, 0, 1

Una serie di lubrificanti bituminosi per ingranaggi aperti sottoposti a carico elevato e per superfici a scivolo. Utile nei casi di situazioni con forti escursioni termiche.





CUSCINETTI



TERMALENE® GREASE SERIES  
GRADI NLGI: 1, 2

Un grasso con un alluminio complesso resistente all'acqua. Per tutti i tipi di cuscinetti antifrizione e bronzine sottoposti a pressioni da moderate a estreme.

BEL-RAY PA GREASE SERIES  
GRADI NLGI: 1, 2

Un grasso sintetico ad elevata resistenza a base di PAO, concepito per l'impiego in condizioni di pressione estrema, eccellenti caratteristiche antiusura e impermeabilità.

MOLYLUBE® 126 EP GREASE SERIES  
GRADI NLGI: 0, 1, 2

Un grasso ad elevata resistenza, addensato con complessi di alluminio e molibdeno disulfide. Concepito per l'uso in pressioni estreme, di elevato potere filmante e resistenza all'acqua.

TERMALENE® EP GREASE SERIES  
GRADI NLGI: 0, 1, 2, 3

Un grasso resistente adatto all'uso generale, addensato da un complesso di alluminio. Eccezionale prestazione "shock load". Destinato all'impiego in condizioni di elevato carico e ampie escursioni termiche. Virtualmente impermeabile.

TERMALENE® BALL & ROLLER BEARING GREASE  
GRADO NLGI: 2 1/2

Una miscela omogenea a base complessi di alluminio e sodio. Alta stabilità alla azione di taglio e termica, una elevata forza filmante e l'eccellente mobilità necessaria per i cuscinetti a sfera e a rullo. Eccezionale è la sua prestazione per i cuscinetti dei motori elettrici.

CUSCINETTI PER ALTE TEMPERATURE



BEL-RAY SC 2500 EP GREASE SERIES  
GRADI NLGI: 1, 2

Un grasso con complessi di sodio per usi in condizioni di pressione estrema. Eccellente capacità di carico. Presenta stabilità termica e meccanica per applicazioni a temperature più elevate.

BEL-RAY AMBER EP GREASE SERIES  
GRADI NLGI: 1, 2

Un grasso di qualità eccellente per prestazioni in condizioni estreme che non si liquefa. Adatto all'impiego con temperature sia alte che basse ed in ambienti umidi.

BEL-RAY 565 HT GREASE  
GRADO NLGI: 2

Un grasso addensato con un complesso di sodio per l'uso in condizioni di pressioni estreme. Destinato anche all'uso ad alte temperature. Eccellente capacità di carico e stabilità termica e meccanica.

MOLYLUBE® PA GREASE SERIES  
GRADI NLGI: 1, 2

Un grasso sintetico a base di PAO, prodotto con molibdeno disulfide. Eccellente stabilità in condizioni di pressione estrema e termica con proprietà di impermeabilità sotto carichi da normali a pesanti.

BEL-RAY 1030 GREASE  
GRADO NLGI: 1

Un grasso a base di silicone ad alta resistenza, non si scioglie. Studiato per difficili ambienti chimici. Ha eccellenti proprietà, in pressioni estreme, di antiusura, stabilità termica e impermeabilità.

BEL-RAY PFET GREASE SERIES  
GRADI NLGI: 1, 2

Un lubrificante a base sintetica concepito per condizioni chimiche difficili. Completamente insolubile nella maggior parte dei solventi e non reattivo in presenza di ossigeno concentrato e cloro. Un grasso veramente sicuro.

MOLYLUBE® 65 GREASE  
GRADO NLGI: 1

Un grasso sintetico per alta temperatura con molibdeno disulfide, studiato specificamente per cicli di lubrificazione estesi in applicazioni molto caricate.

CUSCINETTI PER BASSE TEMPERATURE

TERMALENE® 80 GREASE  
GRADO NLGI: 2

Un grasso di uso generale con complessi di alluminio, concepito per cuscinetti che funzionano ad alta velocità, bassa temperatura e bassa torsione. Virtualmente impermeabile.

COMPOSTO ANTI-GRIPPAGGIO

MOLYLUBE® ANTI-SEIZE  
GRADO NLGI: 2

Un lubrificante anti-bloccaggio che non si scioglie, studiato per applicazioni di pressione estrema e carico elevato che richiedono una bassa torsione di distacco. Virtualmente impermeabile.

BEL-RAY ANTI-SEIZE 2000  
GRADO NLGI: 1

Un eccezionale prodotto anti-bloccaggio a base di complessi di alluminio contenente polveri di metalli dolci per filetti e parti statiche esposte a temperature fino a 1100°C (2000°F).

LIQUIDI PENETRANTI

BEL-RAY 6 IN 1®  
GRADO ISO: 2

Un lubrificante penetrante che rimuove l'acqua in molteplici applicazioni. I suoi additivi forniscono un'elevata forza coprente. Pulisce mentre lubrifica e dà un'eccellente protezione contro la ruggine.

LUBRIFICANTI A FILM SECCO



MOLYLUBE® SPRAY COATING

Una dispersione di molibdeno disulfide in una selezionata miscela di solventi. Un film lubrificante secco che offre un'eccellente protezione alla ruggine, un'elevata forza coprente e una notevole protezione al metallo.

MOLYLUBE® N

Un film lubrificante inorganico secco, destinato ad applicazioni esposte a temperature molto elevate e basse. Il liquido acquoso, una volta seccato, ha un'aderenza molto tenace alle superfici metalliche.

MOLYLUBE® 16

Polveri di molibdeno disulfide trattate in modo speciale concepite per lubrificare a secco.

**COMPRESSORI/  
POMPE A VUOTO**

BEL-RAY NO-TOX® COMPRESSOR OIL SERIES  
GRADI ISO: 68, 100, 150

Notevoli proprietà demulsionanti in un olio per compressori di elevate prestazioni. Studiato per compressori a viti rotanti, compressori a paletta e alternativi.

BEL-RAY SC1 COMPRESSOR LUBE SERIES  
GRADI ISO: 32, 46, 68, 115\*

Un eccezionale lubrificante sintetico per compressore a base di PAO con prestazioni superiori studiato per compressori alternativi, centrifughi per ammoniacca.

**INGRANAGGI CHIUSI**



BEL-RAY NO-TOX® GEAR OIL SERIES  
GRADI ISO: 120\*,150, 220, 320, 460, 1000

Un olio per ingranaggi polifunzionale con eccezionale capacità di trasportare carichi. Usato per scatole per ingranaggi e applicazioni su cuscinetti che richiedono una protezione alla pressione da leggera a estrema.

BEL-RAY NO-TOX® SYNTHETIC GEAR OIL  
GRADI ISO: 150, 220, 320, 460, 680, 1000

Un lubrificante sintetico per ingranaggi a base di PAO. Studiato per scatole per ingranaggi che funzionano in condizioni di ampie escursioni termiche con esigenze di servizio difficili e frequenti ricambi di olio.

**INGRANAGGI  
ELICOIDALI**

BEL-RAY NO-TOX® WORM GEAR OIL SERIES  
GRADI ISO: 320, 460, 680, 1000

Un olio per ingranaggio elicoidale di elevate prestazioni studiato per scatole di ingranaggi elicoidali ferrosi e non ferrosi che richiedono un olio composto.

BEL-RAY NO-TOX® SYNTHETIC  
WORM GEAR OIL SERIES  
GRADI ISO: 460, 680, 1000

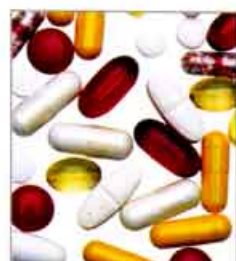
Un lubrificante sintetico a base di PAO concepito per scatole di ingranaggi elicoidali che funzionano in condizioni di larghe escursioni termiche e difficili esigenze di servizio. Eccellenti proprietà antiusura e di durata.

**INGRANAGGI APERTI**

BEL-RAY NO-TOX® OPEN GEAR GREASE  
GRADO NLGI: 3

Un grasso per ingranaggi aperti estremamente adesivo, che non si scioglie, resistente con un fluido di base ad elevata viscosità. Questo lubrificante è eccellente per applicazioni ad ingranaggi a lento movimento e superfici scivolose.

**CUSCINETTI**



BEL-RAY NO-TOX® CLEAR GREASE SERIES  
GRADI NLGI: 00, 0, 1, 2

Un grasso ad alto punto di gocciolamento che funziona in una larga scala di temperature e un addensante brevettato impermeabile che resiste nelle applicazioni più difficili.

BEL-RAY NO-TOX® HD GREASE SERIES  
GRADI NLGI: 00, 0, 1, 2

Di colore bianco, inodore, insapore, impermeabile, resistente, questo grasso di uso generale è studiato per applicazioni che richiedono delle notevoli proprietà antiusura.

BEL-RAY NO-TOX® HD GREASE TC SERIES  
GRADI NLGI: 0, 1, 2

Una versione estremamente adesiva del Bel-Ray NO-Tox HD GREASE SERIES. È resistente alla ruggine e all'ossidazione e fornisce una tenace pellicola che aderisce con estrema forza alle superfici metalliche.

BEL-RAY NO-TOX® SYNTHETIC AC  
GREASE SERIES  
GRADI NLGI: 00, 0, 1, 2

Un grasso sintetico resistente a base di PAO, di colore bianco, inodore, insapore, impermeabile. Offre un vasto impiego ad elevate temperature.

BEL-RAY NO-TOX® HI SPEED LUBE  
GRADO NLGI: 2

Un grasso a base di PAO di colore bianco, inodore, insapore e impermeabile. Lubrifica completamente cuscinetti ad alta velocità fino a 20,000 rpm.

**CUSCINETTI PER  
ALTE TEMPERATURE**

BEL-RAY NO-TOX® HY-LO GREASE  
GRADO NLGI: 1

Un grasso completamente sintetico a base di PAO. Bianco, inodore, insapore, impermeabile. Studiato per applicazioni di lunga durata e larghe oscillazioni di temperatura per brevi periodi di tempo.

BEL-RAY NO-TOX® 1023 SILICONE GREASE  
GRADO NLGI: 2

Un grasso a base di silicone contenente PTFE. Questo lubrificante è estremamente stabile oltre una vasta variazione di temperatura. È resistente al deterioramento in un numero di condizioni chimiche avverse che ne fanno un eccellente lubrificante per applicazioni chimiche particolarmente difficili.

**CUSCINETTI PER  
BASSE TEMPERATURE**

BEL-RAY NO-TOX® MINUS 90 GREASE  
GRADO NLGI: 1

Grasso sintetico a base di PAO con proprietà eccezionali a bassa temperatura. Eccellente lubrificante per cuscinetti di impianti refrigeranti e congelanti.

**COMPOSTO  
ANTI-GRIPPAGGIO**

BEL-RAY NO-TOX® ANTI-SEIZE  
GRADO NLGI: 1

Un composto superiore anti-bloccaggio, bianco, inodore, insapore, impermeabile e estremamente adesivo. La sua elevata forza filmante (coprente) e l'aderenza tenace alle superfici di metallo lo rendono perfetto per tutte le applicazioni.

**LIQUIDI  
PENETRANTI**

BEL-RAY NO-TOX® PL LUBRICANT  
GRADI ISO: 20\*

Un lubrificante altamente penetrante, colore dell'acqua, inodore, insapore e impermeabile. Progettato per un eccellente protezione all'usura e alla ruggine.

BEL-RAY NO-TOX® PL PLUS LUBE  
GRADI ISO: 7

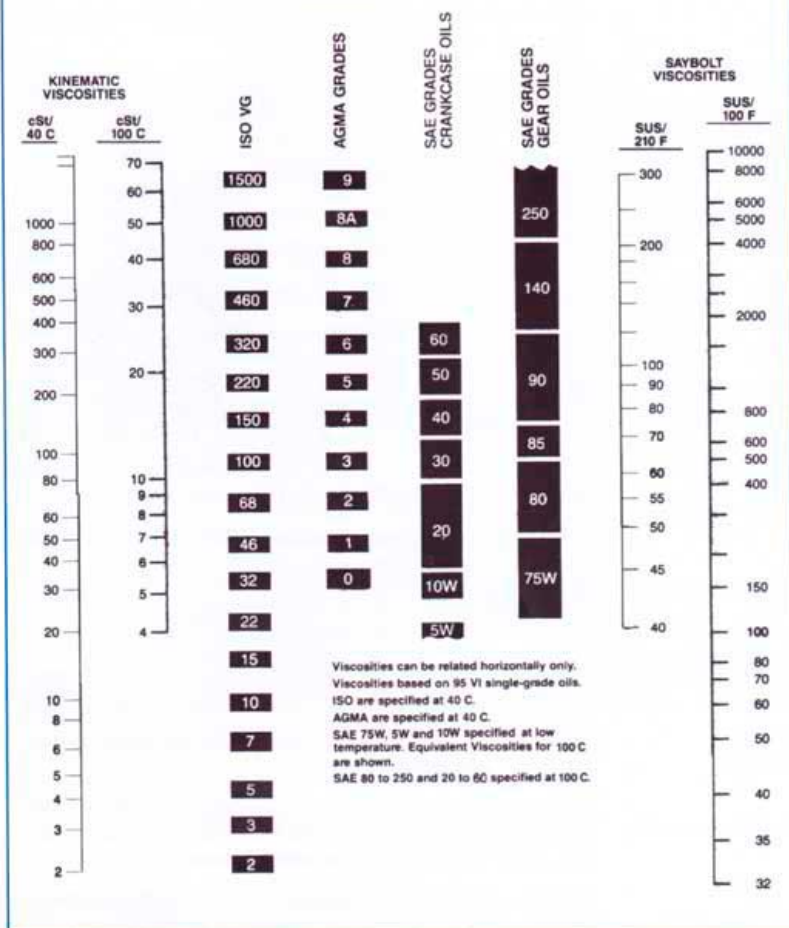
Colore dell'acqua, inodore, insapore e impermeabile. Un lubrificante penetrante con minore viscosità. Progettato per un eccellente protezione all'usura e alla ruggine.

# BEL-RAY® LUBRIFICANTI INDUSTRIALI

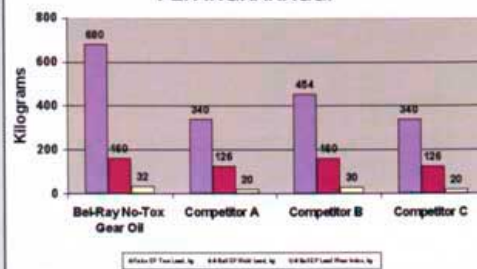
## UNA GAMMA COMPLETA DI SERVIZI

- Ispezioni complete dei sistemi di lubrificazione
- Analisi accurate della lubrificazione dei macchinari
- Miglioramento della lubrificazione
- Suggerimenti sulla scelta del prodotto migliore
- Valutazione dei cicli consumo
- Incremento della vita dei macchinari
- Riduzione dei consumi
- Definizione di campionamenti periodici
- Procedure di sostituzione
- Magazzinaggio dei lubrificanti e loro trattamento
- Applicazione appropriata del lubrificante
- Alternative per la salvaguardia dell'ambiente
- Linea diretta per domande tecniche (TSQ)
- Monitoraggio delle applicazioni
- Analisi dei punti critici
- Gestione della lubrificazione
- Efficiente Customer Service
- Certificazione ISO 9001
- Distribuzione Globale
- Approvazioni OEM
- Ricerca e sviluppo estremamente incisivi.

## VISCOSITY EQUIVALENTS

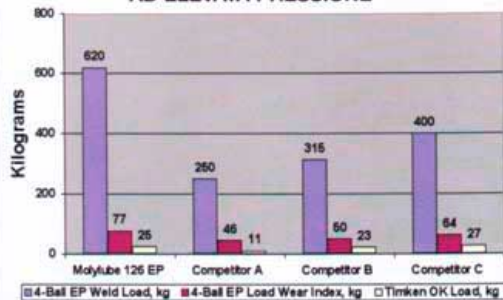


## TEST COMPARATIVO DI OLI FOOD GRADE PER INGRANAGGI



Bel Ray resta fedele alla sua Missione di fornire una tecnologia innovativa il cui risultato si manifesta nel rendimento superiore e nella qualità di Bel-Ray No-Tox Gear Oil. Tutto ciò si può riscontrare in questa tabella "multi-test" che mette a confronto l'olio per ingranaggi. Con il carico reale più alto nell'ASTM D 3233 B Falex Pin & Vee Block Test, il più alto indice Weld Load (carico di saldatura n.d.t.) e Load Wear (logorio di carico n.d.t.) in ASTM D 2783 4-Ball EP Test, Bel-Ray No-Tox Gear Oil costituisce un'eccezione nelle prove di lubrificazione di ingranaggi di macchinari nell'industria di produzione alimentare, farmaceutica e delle bevande dove possono verificarsi contatti accidentali con gli alimenti.

## COMPARAZIONE DI GRASSI AD ELEVATA PRESSIONE



Molybde 126 EP Grease è un grasso superiore per uso generale che contiene molibdeno disolfato. L'estrema adesività di Molybde 126 EP Grease è eccezionale a 620 Kg Weld Load e 77 kg Load Wear Index in base all'ASTM D 2509 Timken Test. Il diagramma dimostra che Molybde 126 EP Grease, il grasso di uso generale più importante di Bel Ray, è superiore alla concorrenza per quanto attiene all'estrema adesività ed alle capacità anti-corrosione.



Bel-Ray Company, Inc.  
P.O. Box 526  
Farmingdale, New Jersey 07727  
USA  
Tel: (732) 938-2421  
Fax: (732) 938-4232

www.belray.com

DISTRIBUTORE PER L'INDUSTRIA



EMG sas di Cucchiari Guido

Viale Italia, 342 - 19124 La Spezia  
Tel: +39 0187 020652 Fax: +39 0187 1857130  
email: emg@emgitalia.com